

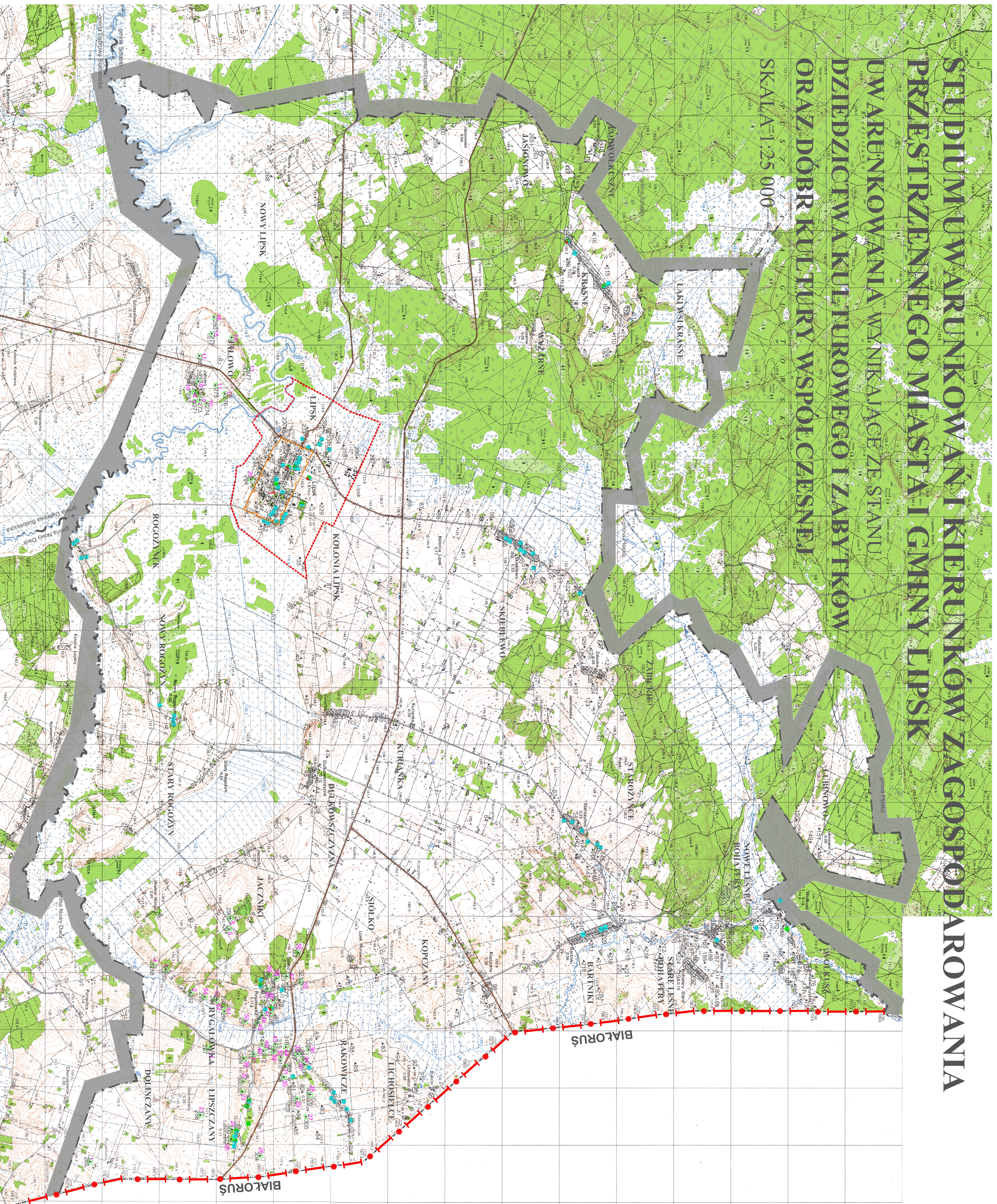
ZAŁĄCZNIK NR 3

do I tomu zmiany Studium - „Uwarunkowania zagospodarowania przestrzennego miasta i gminy Lipsk”

STUDIUM UWARUNKOWAŃ KIERUNKÓW ZAGOSPODAROWANIA PRZESTRZENNEGO MIASTA I GMINY LIPSK

UWARUNKOWANIA WYNIKAJĄCE ZE STANU DZIEDZICTWA KULTUROWEGO I ZABYTKÓW ORAZ DÓBR KULTURY WSPÓŁCZESNEJ

SKALA 1:25 000



LEGENDA

- +— GRANICE PAŃSTWA
- GRANICE GMINY
- - - - - GRANICE MIASTA LIPSK
- | ZABYTKI NIEMUCHOME WPISANE DO REJESTRU ZABYTKÓW WOJEWÓDZTWA PODLASKIEGO
- Układ urbanistyczny części miasta Lipsk, nr rejestru 436
- Kościół parafialny w Lipsku p.w. MB Anielskiej, nr rejestru A-881
- Cmentarz żydowski w Lipsku, nr rejestru A-881
- Dom nr 6 w miejscowości Krasne, nr rejestru 508
- Kościół parafialny w Rygałowie p.w. Przemienienia Pańskiego, nr rejestru A-1058
- ZABYTKI NIEMUCHOME WPISANE DO WOJEWÓDZKIEJ EWIDENCJI ZABYTKÓW

Identyfikator	Opis zabytku	Opis zabytku
45	Niechocin, zabytkowy młyn z XIX wieku	z listy z 2013 r.
46	Krasne, zabytkowy pałac z XIX wieku	z listy z 2013 r.
47	Krasne, zabytkowy pałac z XIX wieku	z listy z 2013 r.
48	Krasne, zabytkowy pałac z XIX wieku	z listy z 2013 r.
49	Krasne, zabytkowy pałac z XIX wieku	z listy z 2013 r.
50	Krasne, zabytkowy pałac z XIX wieku	z listy z 2013 r.
51	Krasne, zabytkowy pałac z XIX wieku	z listy z 2013 r.
52	Krasne, zabytkowy pałac z XIX wieku	z listy z 2013 r.
53	Krasne, zabytkowy pałac z XIX wieku	z listy z 2013 r.
54	Krasne, zabytkowy pałac z XIX wieku	z listy z 2013 r.
55	Krasne, zabytkowy pałac z XIX wieku	z listy z 2013 r.
56	Krasne, zabytkowy pałac z XIX wieku	z listy z 2013 r.
57	Krasne, zabytkowy pałac z XIX wieku	z listy z 2013 r.
58	Krasne, zabytkowy pałac z XIX wieku	z listy z 2013 r.
59	Krasne, zabytkowy pałac z XIX wieku	z listy z 2013 r.
60	Krasne, zabytkowy pałac z XIX wieku	z listy z 2013 r.
61	Krasne, zabytkowy pałac z XIX wieku	z listy z 2013 r.
62	Krasne, zabytkowy pałac z XIX wieku	z listy z 2013 r.
63	Krasne, zabytkowy pałac z XIX wieku	z listy z 2013 r.
64	Krasne, zabytkowy pałac z XIX wieku	z listy z 2013 r.
65	Krasne, zabytkowy pałac z XIX wieku	z listy z 2013 r.
66	Krasne, zabytkowy pałac z XIX wieku	z listy z 2013 r.
67	Krasne, zabytkowy pałac z XIX wieku	z listy z 2013 r.
68	Krasne, zabytkowy pałac z XIX wieku	z listy z 2013 r.
69	Krasne, zabytkowy pałac z XIX wieku	z listy z 2013 r.
70	Krasne, zabytkowy pałac z XIX wieku	z listy z 2013 r.
71	Krasne, zabytkowy pałac z XIX wieku	z listy z 2013 r.
72	Krasne, zabytkowy pałac z XIX wieku	z listy z 2013 r.
73	Krasne, zabytkowy pałac z XIX wieku	z listy z 2013 r.
74	Krasne, zabytkowy pałac z XIX wieku	z listy z 2013 r.
75	Krasne, zabytkowy pałac z XIX wieku	z listy z 2013 r.
76	Krasne, zabytkowy pałac z XIX wieku	z listy z 2013 r.
77	Krasne, zabytkowy pałac z XIX wieku	z listy z 2013 r.
78	Krasne, zabytkowy pałac z XIX wieku	z listy z 2013 r.
79	Krasne, zabytkowy pałac z XIX wieku	z listy z 2013 r.
80	Krasne, zabytkowy pałac z XIX wieku	z listy z 2013 r.
81	Krasne, zabytkowy pałac z XIX wieku	z listy z 2013 r.
82	Krasne, zabytkowy pałac z XIX wieku	z listy z 2013 r.
83	Krasne, zabytkowy pałac z XIX wieku	z listy z 2013 r.
84	Krasne, zabytkowy pałac z XIX wieku	z listy z 2013 r.
85	Krasne, zabytkowy pałac z XIX wieku	z listy z 2013 r.
86	Krasne, zabytkowy pałac z XIX wieku	z listy z 2013 r.
87	Krasne, zabytkowy pałac z XIX wieku	z listy z 2013 r.
88	Krasne, zabytkowy pałac z XIX wieku	z listy z 2013 r.
89	Krasne, zabytkowy pałac z XIX wieku	z listy z 2013 r.
90	Krasne, zabytkowy pałac z XIX wieku	z listy z 2013 r.
91	Krasne, zabytkowy pałac z XIX wieku	z listy z 2013 r.
92	Krasne, zabytkowy pałac z XIX wieku	z listy z 2013 r.

ZABYTKI NIEMUCHOME WPISANE DO GMINNEJ EWIDENCJI ZABYTKÓW

Nr	Miejsce zabytku	Opis zabytku	Opis zabytku
1	Krasne 6	Dworkowo budynek mieszkalny	z listy z 2013 r.
2	Krasne 30	Dworkowo budynek mieszkalny	z listy z 2013 r.
3	Lipsk	Układ urbanistyczny miejscowości	z listy z 2013 r.
4	ni. Kościół	Kościół parafialny w M. K. Białki	z listy z 2013 r.
5	ni. Lipsk	Pałac w miejscowości Rygałowski	z listy z 2013 r.
6	ni. Lipsk	Dom kaziński	z listy z 2013 r.
7	Lipsk	Cmentarz żydowski	z listy z 2013 r.
8	Lipsk 4	Dworkowo budynek mieszkalny	z listy z 2013 r.
9	Lipsk 4	Szykany domowy	z listy z 2013 r.
10	Lipsk 4	Szykany domowy	z listy z 2013 r.
11	Lipsk 10	Okna drewniane	z listy z 2013 r.
12	Lipsk 10	Szykany domowy	z listy z 2013 r.
13	Lipsk 10	Szykany domowy	z listy z 2013 r.
14	Lipsk 10	Szykany domowy	z listy z 2013 r.
15	Rygałowski	Kościół parafialny w Rygałowie	z listy z 2013 r.
16	Rygałowski	Cmentarz żydowski	z listy z 2013 r.
17	Własna	Dworkowo budynek mieszkalny	z listy z 2013 r.



STANOWISKA ARCHEOLOGICZNE WEDŁUG ARCHEOLOGICZNEGO ZDJĘCIA POLSKI

Numeracja według: Wykazu stanowisk archeologicznych według Archeologicznego Zjednia Polski (AZP) - tabela nr 41

24

STANOWISKA ARCHEOLOGICZNE WPISANE DO GMINNEJ EWIDENCJI ZABYTKÓW

Numeracja według: Wykazu zabytków niemożących wpisanych do gminnej ewidencji zabytków - Stanowiska archeologiczne Rozdziel 5